

# Manual de Marca

# CONTENIDO

## Idea central de marca

- 3 - Idea central
- 4 - Concepto de marca
- 5 - Human Pic
- 6 - Personalidad de marca

## Lineamientos de marca

- 8 - Logotipo
- 9 - Icono
- 10 - Versiones de color
- 11 - Plano Técnico
- 12 - Tamaño Mínimo
- 13 - Área de reserva
- 14 - Usos Incorrectos
- 15 - Usos cobranding

## Elementos básicos de comunicación

- 17 - Colores Corporativos
- 18 - Tipografía Complementario
- 19 - Estilo fotográfico
- 20 - Logo en fotografías
- 21 - Estilo gráfico
- 22 - Estilo de ilustración
- 23 - Iconos de productos
- 24 - Patrones

## Aplicaciones de papelería

- 26 - Hoja membrete
- 27 - Tarjeta de presentación
- 28 - Firma de e-mail
- 29 - Carpeta
- 30 - Sobre
- 31 - Carnet

## Aplicaciones de merchandising

- 33 - Agenda
- 34 - Mug
- 35 - Gorra
- 36 - Lapicero
- 37 - Camiseta
- 38 - Memoria USB
- 39 - Stickers
- 40 - Pad mouse
- 41 - Stand

## Pagina Web

## Idea central de marca ePayco

Existimos para entender el negocio de nuestros clientes y con **cercanía, inteligencia y transparencia**, desarrollamos soluciones eficaces para ***promover su crecimiento de manera segura.***

Concepto de marca ePayco

***Paga crecer juntos***



## **HUMAN PIC** ELON MUSK

Somos ese ser espontáneo, amable y directo. Que no se guarda nada y que no para de innovar. Usa palabras inteligentes más no forzadas. Su lenguaje es expresivo, es claro y se apoya en infografía y herramientas.

Su personalidad es empática, divertido y de buen humor, por eso hace parte del grupo de amigos de Davivienda. Sin embargo no le gusta la chabacanería. Ama ser responsable, consciente del mundo que lo rodea y transformar todo aquello que toca, demostrándole a todos los negocios, que hay miles de posibilidades de crecer cuando están con nosotros.

# PERSONALIDAD DE MARCA

Definimos 5 categorías para enmarcar la personalidad de ePayco.  
Esto Nos ayuda a idealizar una persona más tangible a la hora de comunicarnos.

## LENGUAJE

- Moderno
- Actual
- Respetuoso

## EXPRESIÓN

- Atrevido
- Sincero
- Fuerte
- Empoderado

## EXPERTISE

- Conocedor
- Curioso
- Innovador
- Líder

## PALABRAS COMUNES

- Innovación
- Transformación
- Crecimiento
- Desarrollo
- Modernidad
- Futuro
- Respaldo
- Buenos negocios
- Responsabilidad
- Sostenibilidad

## CLASE SOCIAL

- Personas de todas las clases sociales que emprende y crea empresa con el fin de salir adelante.
- No se detiene frente adversidades.
- Agradecido
- Modesto
- Noble

# Lineamientos de marca

## Logotipo

La evolución de marca de ePayco se representa en el nuevo logo de la compañía.

Con una tipografía inclinada se representa el dinamismo y la constante innovación de los servicios que ofrece la marca.

Con las puntas redondeadas y letras modificadas se busca expresar la cercanía que queremos lograr con nuestros clientes.

Con los colores se busca el representar el balance entre la sobriedad y respaldo sin dejar a un lado el dinamismo que representa la marca.

Con la P como su principal letra se busca mantener la esencia de la marca anterior pero con una evolución que involucra el concepto de crecimiento de la marca.



**ePayco**  
*Paga crecer juntos*



## Icono

El icono de ePayco es la misma letra “P” que adquiere el protagonismo y se convierte en la versión responsable de la marca en los entornos que se requiere tener presencia pero que el logo no es viable.

Este icono tiene 4 versiones en las que dependiendo del fondo se puede utilizar.

Sobre fondo Blanco, fondos claros o con destellos.



Sobre fondo Morado, fondos oscuros, sombreados o fotografías con algunos contrastes



Sobre fondo Blanco, fondos claros o con destellos en los que se requiere mantener la limpieza y que no intervenga el naranja.



Sobre fondo Morado, fondos oscuros, sombreados o fotografías con altos contrastes en los que se requiere mantener la limpieza y que no intervenga el naranja.

## Versiones de Color

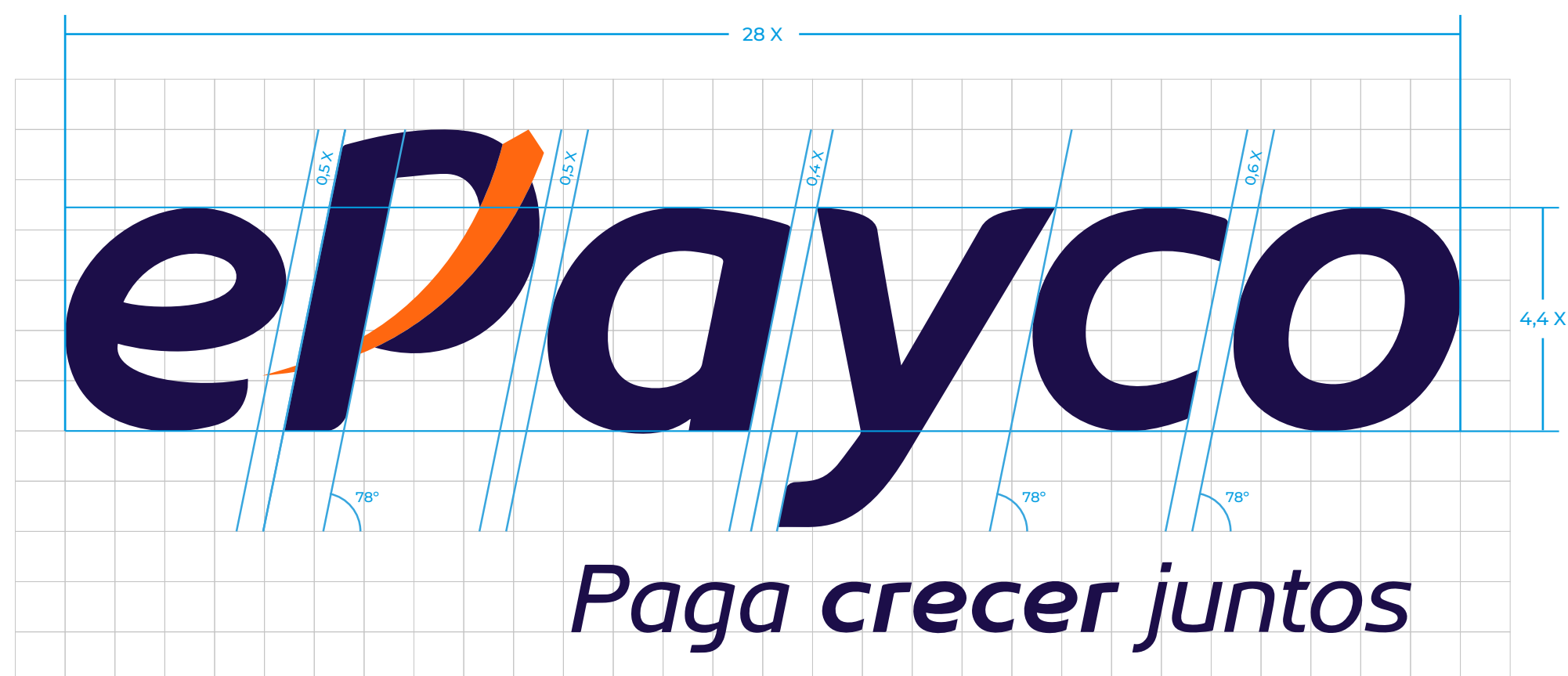
La marca ePayco cuenta con 2 versiones de color que se basan en el logo sobre blanco como versión principal y su versión invertida que establece el morado como fondo haciendo que el logo se vuelva morado y manteniendo la fecha naranja en ambas versiones como símbolo de uniformidad.

No se contempla versión de fondo color naranja por que no va en sincronía con el concepto de marca ePayco.

The image shows the ePayco logo in a dark blue color on a white background. The logo consists of the lowercase letters 'ePayco' in a sans-serif font. The 'e' is lowercase, while 'Payco' is uppercase. A stylized orange swoosh is positioned behind the 'P', starting from the top left of the 'P' and curving upwards and to the right.The image shows the ePayco logo in white on a dark blue background. The logo consists of the lowercase letters 'ePayco' in a sans-serif font. The 'e' is lowercase, while 'Payco' is uppercase. A stylized orange swoosh is positioned behind the 'P', starting from the top left of the 'P' and curving upwards and to the right.

## Plano Técnico

El plano técnico es la herramienta utilizada cuando es necesario verificar las distancias entre los elementos del logotipo (por ejemplo en grandes carteles hechos a mano). De esta manera, podemos comprobar que el logo es reproducido a partir de las distancias planteadas en la cuadrícula.



## Tamaño Mínimo

La Marca tiene 3 escalas en las que dependiendo del entorno se pueden utilizar.

1- La Primera de ellas es en la que encontramos el logo junto con el Tag Line “Paga crecer juntos”. Esta versión es la recomendable en todo medio impreso en el que contemos con buen espacio para la marca y se requiera transmitir el propósito de la misma.

2- La segunda el logo solo que es un formato para tener presencia de marca pero de una forma más sutil. El objetivo con este es posicionar el nombre y su estilo de marca.

3- La tercera es la versión responsiva utilizada especialmente en entornos digitales en los que no pueda estar presente toda la marca. Este icono mantiene por sí solo la esencia de la misma y aporta claramente al posicionamiento de la compañía por su flecha ascendente, sus colores y su estilo gráfico.

1

**ePayco**  
*Paga crecer juntos*

2

**ePayco**

3

**P**

## Área de Reserva

La zona segura de la marca ePayco se refiere al espacio que debemos respetar alrededor del logo para Conservar su visibilidad, legibilidad y jerarquía.

Este espacio es una margen que se establece con base en los mismos elementos de la marca replicándose alrededor del logo indicando así un espacio seguro y proporcional con base en la Marca. En ePayco se establece la letra "o" de la marca como el margen según la proporción del logo.

En esta zona segura no se deben colocar textos, imágenes u otros logos.



## Usos Incorrectos

Cualquier uso que difiera de los especificados en la página anterior puede considerarse un uso incorrecto del logotipo. En este apartado presentamos otros ejemplos de usos incorrectos que van en contra de las especificaciones planteadas en este manual.



Cambio de posición de los elementos identificatorios



Adicionar elementos gráficos o tipográficos



Uso de distorsiones o transformaciones



Escalado desproporcionado en distintos ejes



Rotaciones o giros



Cambio o uso de tipografías en el logotipo



Cambios de color al fondo que no generen un contraste adecuado



Cambios de Colores tanto al símbolo como al logotipo



Aplicación de Efectos o sombras indebidas

## Usos Cobranding

Este es el uso que debe tener la marca ePayco en colaboración con otras marcas en un mismo espacio.

Para este caso existen 3 tipos de colaboración.

1- Cuando el cobranding es igualitario.

2- Cuando ePayco es primario y la marca de cobranding hace un acompañamiento y respaldo.

3- Cuando la marca de cobranding es primaria y la marca ePayco es la que respalda en segundo plano.

### Cobranding igualitario

---



### ePayco como primario

---



### ePayco como secundario

---



# Elementos básicos de comunicación



## Colores Corporativos

Estos son los colores principales de la marca. Para ePayco se define un color Morado como color principal que representa la sobriedad, elegancia y robustez que se quiere proyectar con la marca. Como complementario tenemos el color naranja que busca mantener una conexión con la marca anterior y destacar ese factor cercano que tiene la compañía con sus clientes.

La marca ePayco cuenta con 2 tipos de Morado. El que se denomina "MORADO EPAYCO" es el color seleccionado por el cliente. Debido a que esta combinación de color no tenía una versión muy precisa en CMYK que se asemejara al color RGB, se define utilizar un PANTONE 2765C como aproximación del tono en impresión litográfica.



**MORADO EPAYCO**

C: 100  
M: 100  
Y: 36,8  
K: 43,7  
R: 28  
G: 14  
B: 73  
**HEX: #1C0E49**



APROXIMACIÓN EN PANTONE  
**PANTONE 2765 C**

C: 98  
M: 98  
Y: 0  
K: 60  
R: 32  
G: 21  
B: 71  
**HEX: #201547**



**PANTONE 165 C**

C: 0  
M: 68  
Y: 96  
K: 0  
R: 255  
G: 103  
B: 32  
**HEX: #FF6720**

## Tipografía Complementaria

La tipografía es parte fundamental del estilo visual, ésta brinda consistencia a través de todos los materiales de la marca. Esta tipografía debe ser empleada para todo tipo de material de comunicación impresa, en medios digitales como la página web y comunicaciones en línea.

Para la marca ePayco se define la Kanit como tipografía secundaria por su versatilidad y fácil implementación tanto en medios impresos como digitales permitiendo así mantener la consistencia de marca en todos los canales transversalmente.

NOMBRE DE LA TIPOGRAFÍA

# Kanit

Kanit  
Light

a b c d e f g h i j k l m n ñ o p q r s t u v w x y z  
A B C D E F G H I J K L M N Ñ O P Q R S T U V W X Y Z  
0 1 2 3 4 5 6 7 8 9 0 ! \$ % & / ( ) =

Kanit  
Regular

a b c d e f g h i j k l m n ñ o p q r s t u v w x y z  
A B C D E F G H I J K L M N Ñ O P Q R S T U V W X Y Z  
0 1 2 3 4 5 6 7 8 9 0 ! \$ % & / ( ) =

Kanit  
Medium

a b c d e f g h i j k l m n ñ o p q r s t u v w x y z  
A B C D E F G H I J K L M N Ñ O P Q R S T U V W X Y Z  
0 1 2 3 4 5 6 7 8 9 0 ! \$ % & / ( ) =

Kanit  
Semi Bold

a b c d e f g h i j k l m n ñ o p q r s t u v w x y z  
A B C D E F G H I J K L M N Ñ O P Q R S T U V W X Y Z  
0 1 2 3 4 5 6 7 8 9 0 ! \$ % & / ( ) =

## Estilo Fotográfico

Acá presentamos algunos ejemplos del estilo fotográfico que debe acompañar las comunicaciones de la marca. Cada una de ellas debe siempre mantener una calidad optima para el medio en el que se implemente y tener un tratamiento de color que le aporte dinamismo a la comunicación de la misma.



**Fotografías Humanas:** Interacciones humanas con entornos de tiendas y emprendimientos, haciendo uso de elementos tecnológicos. En la comunicación de servicios para emprendedores y comercios.



**Fotografías Tecnología:** Se usan para comunicaciones a públicos de empresas públicas o privadas.



**Fotografías Lifestyle:** Uso de comunicación con personas jóvenes sonriendo y expresiones casuales, haciendo uso de tecnología en ambientes exteriores. Implementar en comunicaciones de servicios de suscripción o billetera digital.

## Logo en fotografías

El logo ePayco puede ser utilizado de 4 formas sobre fotografías.

1- Logo full color sobre fotografías de colores claros agregando un destello blanco detrás para darle realce a la marca.

2- Logo en blanco sobre fotografías de tonalidades oscuras agregando un destello de color morado detrás para darle realce a la marca.

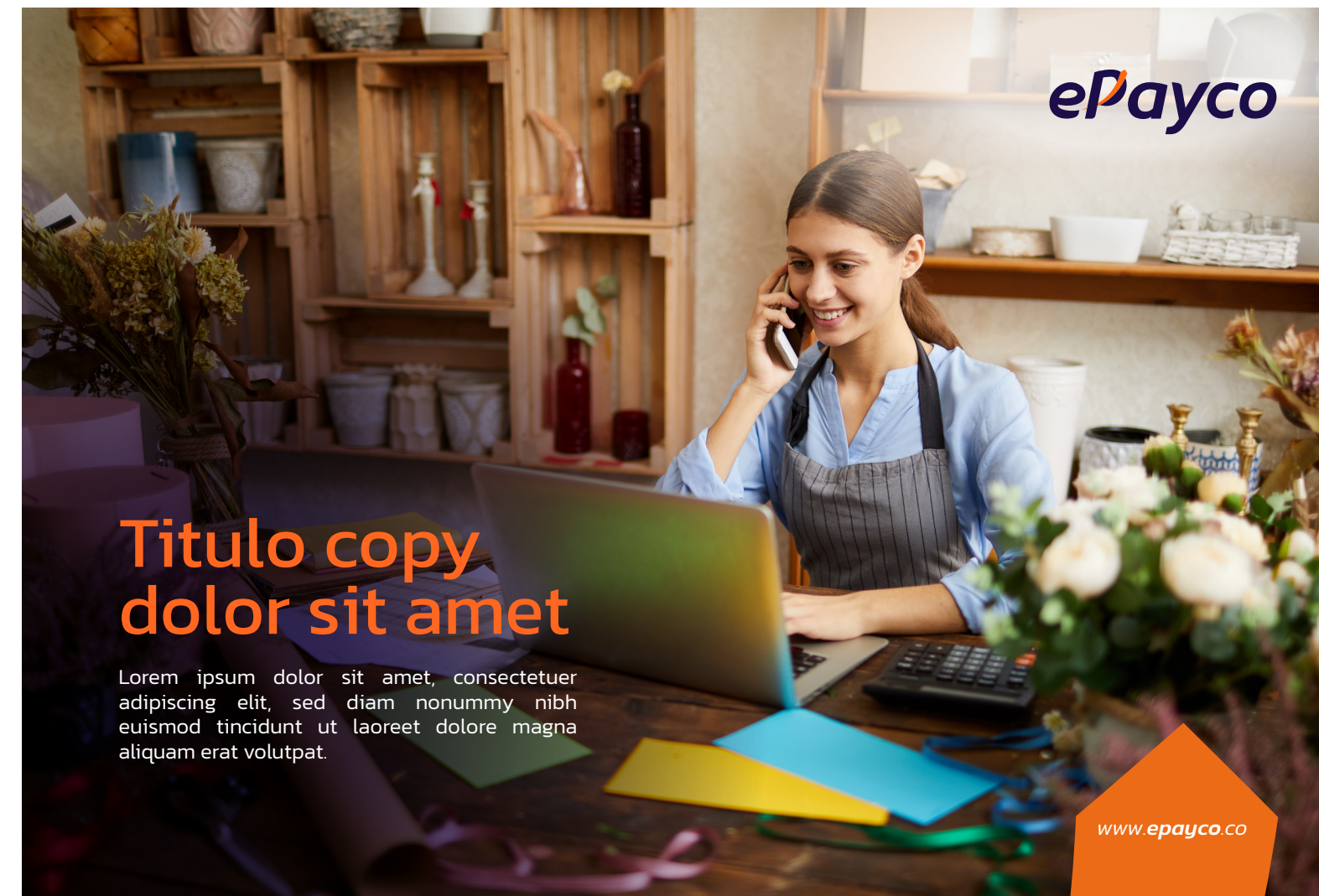
3- Logo completamente morado sobre fotografías de colores claros agregando un destello blanco detrás para darle realce a la marca.

4- Logo completamente blanco sobre fotografías de tonalidades oscuras agregando un destello de color morado detrás para darle realce a la marca.



## Estilo gráfico

La estructura gráfica de ePayco se basa en el crecimiento. El principal recurso gráfico de la marca es la flecha naranja que representa nuestra principal promesa para nuestros clientes que es “Ayudarlos a crecer”. Así mismo se refuerza el concepto con contenedores curvos ascendentes que refuerzan nuestro propósito.



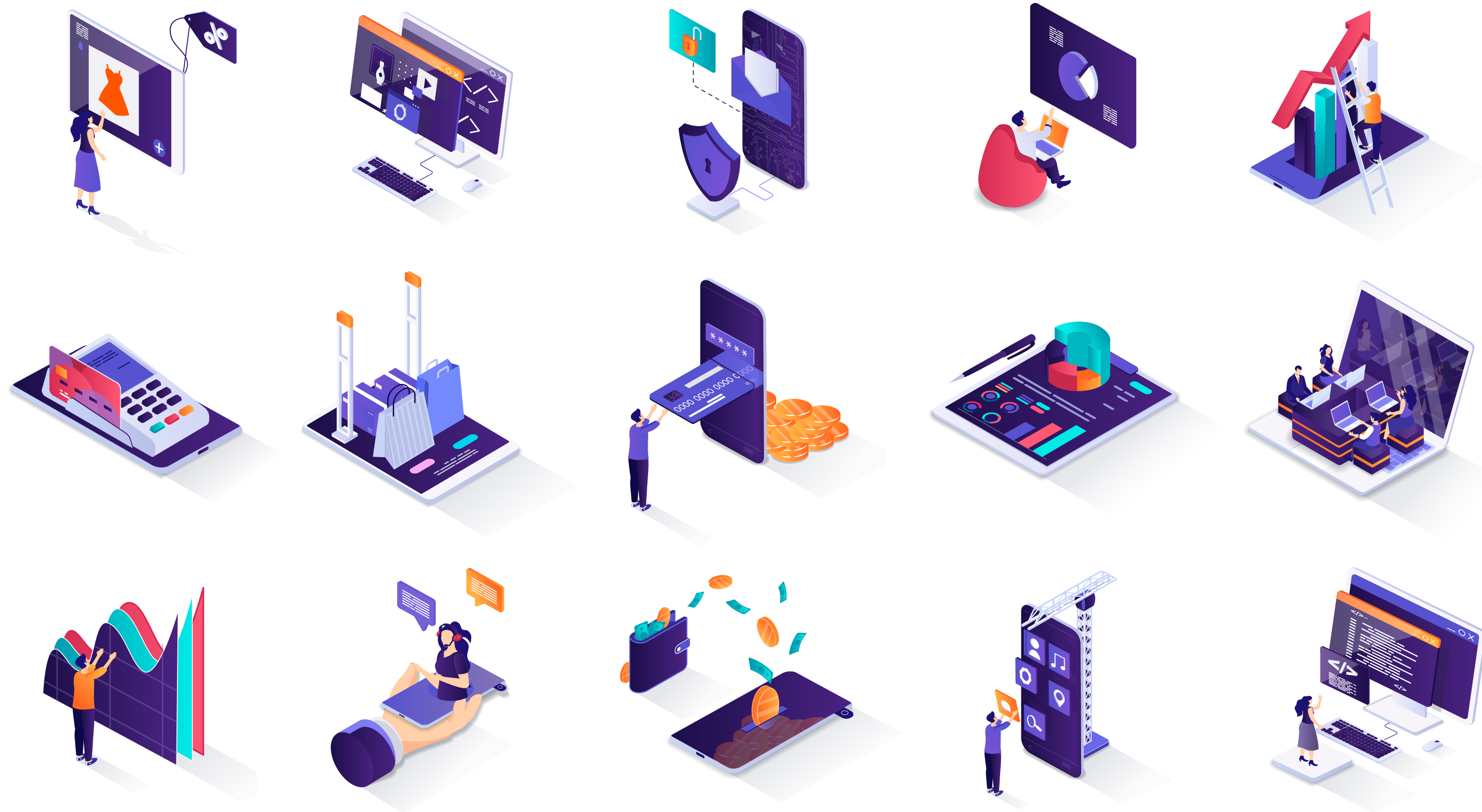
Aplicación para piezas con fotografías completas



Aplicación para piezas con recursos gráficos y fotografía.

## Estilo de Ilustración

Para ePayco se estipula un estilo de ilustración isométrica, con base en escenas que representan acciones del entorno tecnológico y de interacciones tecnológicas transaccionales. Estas ilustraciones están basadas en degradados y colores complementarios pero siempre con el morado como color principal y el naranja como tono complementario.



## Iconos de productos

La marca cuenta con iconos que representan cada uno de sus productos o servicios digitales. Estos iconos están basados en la esencia del mismo productos y su diseño es basado en líneas y colores corporativos. Siempre predominando el morado.



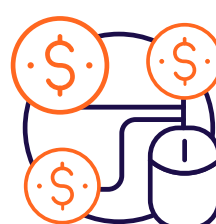
**ePayco**  
Pagos



**ePayco**  
Recaudo



**ePayco**  
Control



**ePayco**  
Pagos divididos



**ePayco**  
Suscripciones



**ePayco**  
Terminal



**ePayco**  
Logística



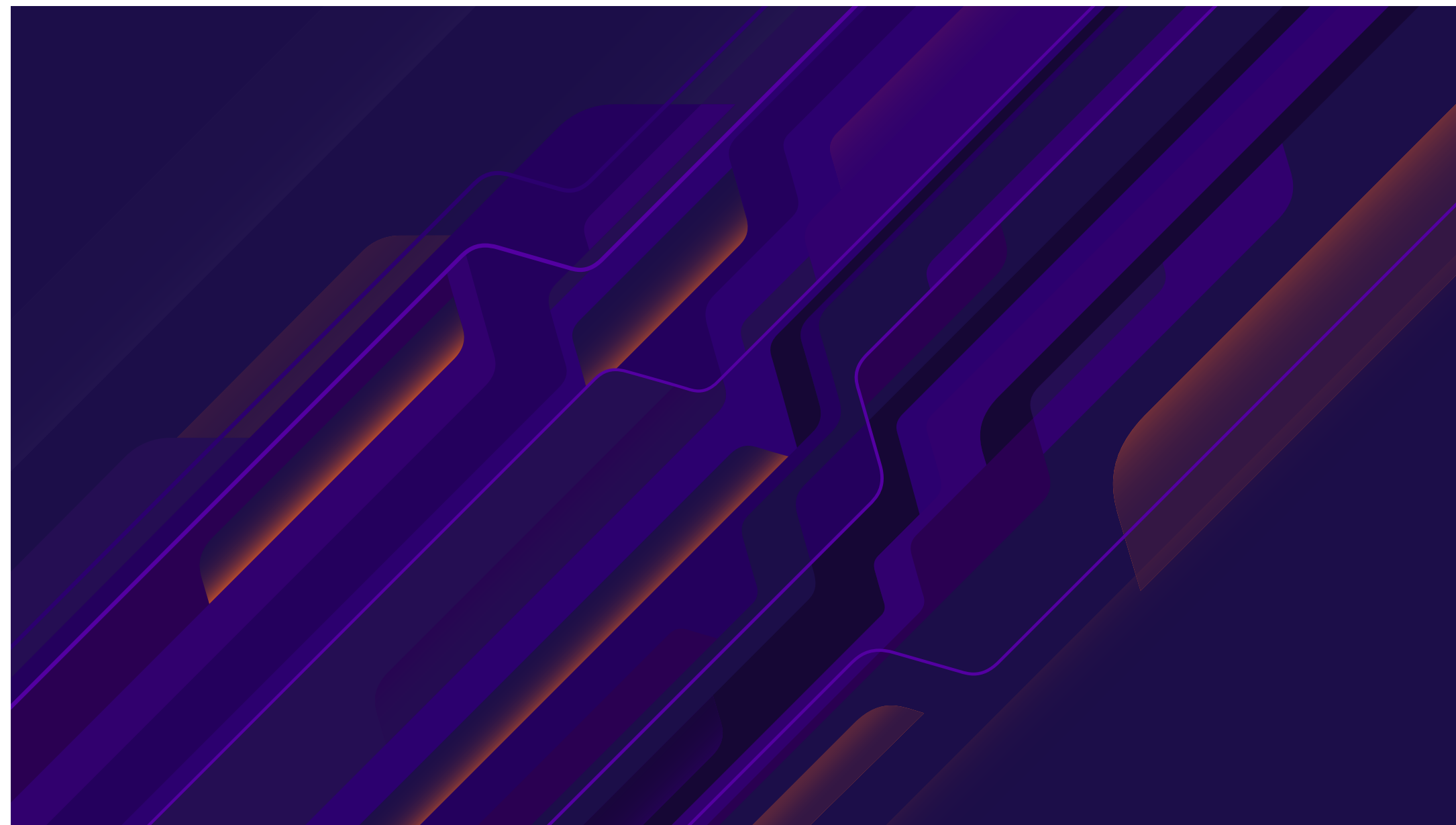
Mi **ePayco**



**ePayco**  
Capital

## Patrones

Se plantean 2 patrones para ePayco que representan el crecimiento y el dinamismo que proyecta la marca hacia sus clientes. Estos están compuestos por degradados, líneas y formas inspiradas en la marca.





# Aplicaciones de Papelería

## *Lorem ipsum dolor sit amet*

Sed ut perspiciatis unde omnis iste natus error sit voluptatem accusantium doloremque laudantium, totam rem aperiam, eaque ipsa quae ab illo inventore veritatis et quasi architecto beatae vitae dicta sunt explicabo. Nemo enim ipsam voluptatem quia voluptas sit aspernatur aut odit aut fugit, sed quia consequuntur magni dolores eos qui ratione voluptatem sequi nesciunt. Neque porro quisquam est, qui dolorem ipsum quia dolor sit amet, consectetur, adipisci velit, sed quia non numquam eius modi tempora incidunt ut labore et dolore magnam aliquam quaerat voluptatem. Ut enim ad minima veniam, quis nostrum exercitationem ullam corporis suscipit laboriosam, nisi ut aliquid ex ea commodi consequatur? Quis autem vel eum iure reprehenderit qui in ea voluptate velit esse quam nihil molestiae consequatur, vel illum qui dolorem eum fugiat quo voluptas nulla pariatur

Sed ut perspiciatis unde omnis iste natus error sit voluptatem accusantium doloremque laudantium, totam rem aperiam, eaque ipsa quae ab illo inventore veritatis et quasi architecto beatae vitae dicta sunt explicabo. Nemo enim ipsam voluptatem quia voluptas sit aspernatur aut odit aut fugit, sed quia consequuntur magni dolores eos qui ratione voluptatem sequi nesciunt. Neque porro quisquam est, qui dolorem ipsum quia dolor sit amet, consectetur, adipisci velit, sed quia non numquam eius modi tempora incidunt ut labore et dolore magnam aliquam quaerat voluptatem. Ut enim ad minima veniam, quis nostrum exercitationem ullam corporis suscipit laboriosam, nisi ut aliquid ex ea commodi consequatur? Quis autem vel eum iure reprehenderit qui in ea voluptate velit esse quam nihil molestiae consequatur, vel illum qui dolorem eum fugiat quo voluptas nulla pariatur

Sed ut perspiciatis unde omnis iste natus error sit voluptatem accusantium doloremque laudantium, totam rem aperiam, eaque ipsa quae ab illo inventore veritatis et quasi architecto beatae vitae dicta sunt explicabo. Nemo enim ipsam voluptatem quia voluptas sit aspernatur aut odit aut fugit, sed quia consequuntur magni dolores eos qui ratione voluptatem sequi nesciunt. Neque porro quisquam est, qui dolorem ipsum quia dolor sit amet, consectetur, adipisci velit, sed quia non numquam eius modi tempora incidunt ut labore et dolore magnam aliquam quaerat voluptatem. Ut enim ad minima veniam, quis nostrum exercitationem ullam corporis suscipit laboriosam, nisi ut aliquid ex ea commodi consequatur? Quis autem vel eum iure reprehenderit qui in ea voluptate velit esse quam nihil molestiae consequatur, vel illum qui dolorem eum fugiat quo voluptas nulla pariatur

Sed ut perspiciatis unde omnis iste natus error sit voluptatem accusantium doloremque laudantium, totam rem aperiam, eaque ipsa quae ab illo inventore veritatis et quasi architecto beatae vitae dicta sunt explicabo. Nemo enim ipsam voluptatem quia voluptas sit aspernatur aut odit aut fugit, sed quia consequuntur magni dolores eos qui ratione voluptatem sequi nesciunt.

**Carlos Andres Espinosa**  
Director de Alianzas

[www.epayco.co](http://www.epayco.co)

**ePayco**  
Paga crecer juntos

**Carlos Andres Espinoza**  
Director de Alianzas

📞 316 678 4532

✉️ alianzas@payco.co

📍 Carrera 48 # 20-114 - Torre 3 - Oficina 655  
Centro Empresarial Ciudad del Río, Medellín, Antioquia

☎️ +57 (4) 448 49 52 ✉️ admin@payco.co

📱 @epaycovirtual


[www.epayco.co](http://www.epayco.co)

Mensaje nuevo

Para Cc CCO


Asunto

"Sed ut perspiciatis unde omnis iste natus error sit voluptatem accusantium doloremque laudantium, totam rem aperiam, eaque ipsa quae ab illo inventore veritatis et quasi architecto beatae vitae dicta sunt explicabo. Nemo enim ipsam voluptatem quia voluptas sit aspernatur aut odit aut fugit, sed quia consequuntur magni dolores eos qui ratione voluptatem sequi nesciunt. Neque porro quisquam est, qui dolorem ipsum quia dolor sit amet, consectetur, adipisci velit, sed quia non numquam eius modi tempora incidunt ut labore et dolore magnam aliquam quaerat voluptatem. Ut enim ad minima veniam, quis nostrum exercitationem ullam corporis suscipit laboriosam, nisi ut aliquid ex ea commodi consequatur? Quis autem vel eum iure reprehenderit qui in ea voluptate velit esse quam nihil molestiae consequatur, vel illum qui dolorem eum fugiat quo voluptas nulla pariatur?"



**Carlos Andres Espinoza**  
Director de Alianzas

316 678 4532  
alianzas@payco.co



Carrera 48 # 20-114 Torre 3 - Oficina 655  
Centro Empresarial Ciudad del Río, Medellín, Antioquia

+57 (4) 448 49 52  
admin@payco.co

www.epayco.co

f @epaycovirtual

Enviar

Sans Serif

Rich text editor toolbar: Bold, Italic, Underline, Text color, Background color, Bulleted list, Numbered list, Indent, Outdent, Quote, Link, Unlink, Clear



f t in  
@epayco



ePayco  
Paga crecer juntos

www.epayco.co

www.epayco.co

Carrera 48 # 20-14 - Torre 3 - Oficina 655  
Centro Empresarial Ciudad del Río  
Medellín, Antioquia  
+57 (4) 448 49 52  
admin@epayco.co

### *Lorem ipsum dolor sit amet*

Sed ut perspiciatis unde omnis iste natus error sit voluptatem accusantium doloremque laudantium, totam rem aperiam, eaque ipsa quae ab illo inventore veritatis et quasi architecto beatae vitae dicta sunt explicabo. Nemo enim ipsam voluptatem quia voluptas sit aspernatur aut odit aut fugit, sed quia consequuntur magni dolores eos qui ratione voluptatem sequi nesciunt. Neque porro quisquam est, qui dolorem ipsum quia dolor sit amet, consectetur, adipisci velit, sed quia non numquam eius modi tempora incidunt ut labore et dolore magnam aliquam quaerat voluptatem. Ut enim ad minima veniam, quis nostrum exercitationem ullam corporis suscipit laboriosam, nisi ut aliquid ex ea commodi consequatur? Quis autem vel eum iure reprehenderit qui in ea voluptate velit esse quam nihil molestiae consequatur, vel illum qui dolorem eum fugiat quo voluptas nulla pariatur

Sed ut perspiciatis unde omnis iste natus error sit voluptatem accusantium doloremque laudantium, totam rem aperiam, eaque ipsa quae ab illo inventore veritatis et quasi architecto beatae vitae dicta sunt explicabo. Nemo enim ipsam voluptatem quia voluptas sit aspernatur aut odit aut fugit, sed quia consequuntur magni dolores eos qui ratione voluptatem sequi nesciunt. Neque porro quisquam est, qui dolorem ipsum quia dolor sit amet, consectetur, adipisci velit, sed quia non numquam eius modi tempora incidunt ut labore et dolore magnam aliquam quaerat voluptatem. Ut enim ad minima veniam, quis nostrum exercitationem ullam corporis suscipit laboriosam, nisi ut aliquid ex ea commodi consequatur? Quis autem vel eum iure reprehenderit qui in ea voluptate velit esse quam nihil molestiae consequatur, vel illum qui dolorem eum fugiat quo voluptas nulla pariatur

Sed ut perspiciatis unde omnis iste natus error sit voluptatem accusantium doloremque laudantium, totam rem aperiam, eaque ipsa quae ab illo inventore veritatis et quasi architecto beatae vitae dicta sunt explicabo. Nemo enim ipsam voluptatem quia voluptas sit aspernatur aut odit aut fugit, sed quia consequuntur magni dolores eos qui ratione voluptatem sequi nesciunt. Neque porro quisquam est, qui dolorem ipsum quia dolor sit amet, consectetur, adipisci velit, sed quia non numquam eius modi tempora incidunt ut labore et dolore magnam aliquam quaerat voluptatem. Ut enim ad minima veniam, quis nostrum exercitationem ullam corporis suscipit laboriosam, nisi ut aliquid ex ea commodi consequatur? Quis autem vel eum iure reprehenderit qui in ea voluptate velit esse quam nihil molestiae consequatur, vel illum qui dolorem eum fugiat quo voluptas nulla pariatur

Sed ut perspiciatis unde omnis iste natus error sit voluptatem accusantium doloremque laudantium, totam rem aperiam, eaque ipsa quae ab illo inventore veritatis et quasi architecto beatae vitae dicta sunt explicabo. Nemo enim ipsam voluptatem quia voluptas sit aspernatur aut odit aut fugit, sed quia consequuntur magni dolores eos qui ratione voluptatem sequi nesciunt.

Carlos An  
Direc




**ePayco**

**Carlos Andres Espinoza**  
**Director de Alianzas**  
**c.c. 1.098.675.876**



Este carnet es personal e  
intransferible y lo acredita  
como parte del equipo de  
**EPAYCO**

 Carrera 48 # 20-114 - Torre 3 - Oficina 655  
Centro Empresarial Ciudad del Río  
**Medellín, Antioquia**

 +57 (4) 448 49 52

    @epaycovirtual

[www.epayco.co](http://www.epayco.co)



# Aplicaciones de **Merchandising**











Camiseta







**ePayco**  
Paga crecer juntos



[www.epayco.co](http://www.epayco.co)

# ePayco

www.epayco.co

f b v in @epaycoit.a



Paga crecer juntos



**ePayco**  
*Paga crecer juntos*

[www.epayco.co](http://www.epayco.co)